



# GEMEINDE TILLMITSCH BAUBEHÖRDE

Öffentliche Kundmachung

Gemäß § 92 Abs. 1 und 2 der Stmk. Gemeindeordnung 1967, LGBl. Nr. 115, in der letztgültigen Fassung wird kundgemacht:

Tillmitsch, am 15.11.2024

Betreff.: **Straßenpolizeiliche Maßnahmen –  
Arbeiten auf und neben der Straße im Gemeindegebiet von Tillmitsch**

## VERORDNUNG

Aufgrund der mit Bescheid der Gemeinde Tillmitsch vom 15.11.2024, GZ: STR-21/2024, gemäß § 90 Abs. 1 und 3 StVO 1960 straßenpolizeilich bewilligten Arbeiten in der Zeit von 20.11.2024 bis 06.12.2024 werden für die Gemeindestraßen Schirkastraße 16a, 18 und 32, Trattenried 6, Ziegelwerkweg 15 und 19a, Waldweg 8 und 13, Grössing 7 und 26, Altenberg 12, 13, 17, 35, 91-97, Steingrub 7, Innerberg 5, Kramerstraße 44 und Ebnerweg 8, gemäß beiliegenden Lageplänen (diese liegen zur allgemeinen Ansicht während den Amtsstunden im Bauamt auf und auf der Homepage), eingegangen am 15.11.2024, nachfolgende Maßnahmen laut RVS 5.44 LO 3 angeordnet:

- „Wartepflicht bei Gegenverkehr“ gem. § 52 Z 5 StVO 1960;
- „Achtung Baustelle“ gem. § 50 Z 9 StVO 1960;
- „Geschwindigkeitsbeschränkung 30“ gem. § 52 Z 10 a StVO 1960;
- „Fahrbahnverengung“ gem. § 50 Z 8 lit. b und c StVO 1960;

Die Kundmachung erfolgt durch die Aufstellung der Straßenverkehrszeichen.

Diese Verordnung tritt mit der Anbringung der entsprechenden Verkehrszeichen in Kraft und endet mit deren Entfernung, jedenfalls aber mit Beendigung der Bauarbeiten.

### Rechtsgrundlage:

§ 43 Abs. 1 lit. b i. V. m. § 94 d Z 4 sowie §§ 44 Abs. 1 StVO 1960. Lt. § 43 Abs. 2 a der Steiermärkischen Gemeindeordnung 1967 wurde dem Bürgermeister die Erlassung straßenpolizeilicher Verordnungen bei Baustellenregelungen gem. § 90 StVO und bei Regelungen aus Anlass einzelner Veranstaltungen vorübergehender Genehmigungen gem. § 82 StVO in der Gemeinderatssitzung vom 03.10.2011 die Zuständigkeit übertragen.

Dorfstraße 87, A-8434 Tillmitsch, 03452 / 82 26 1

[gde@tillmitsch.gv.at](mailto:gde@tillmitsch.gv.at), [www.tillmitsch.at](http://www.tillmitsch.at)

Bankverbindung: Raiffeisenbank Leibnitz,


IBAN: AT66 3820 6000 0001 0157, BIC: RZSTST2G206, UID: ATU 28577705

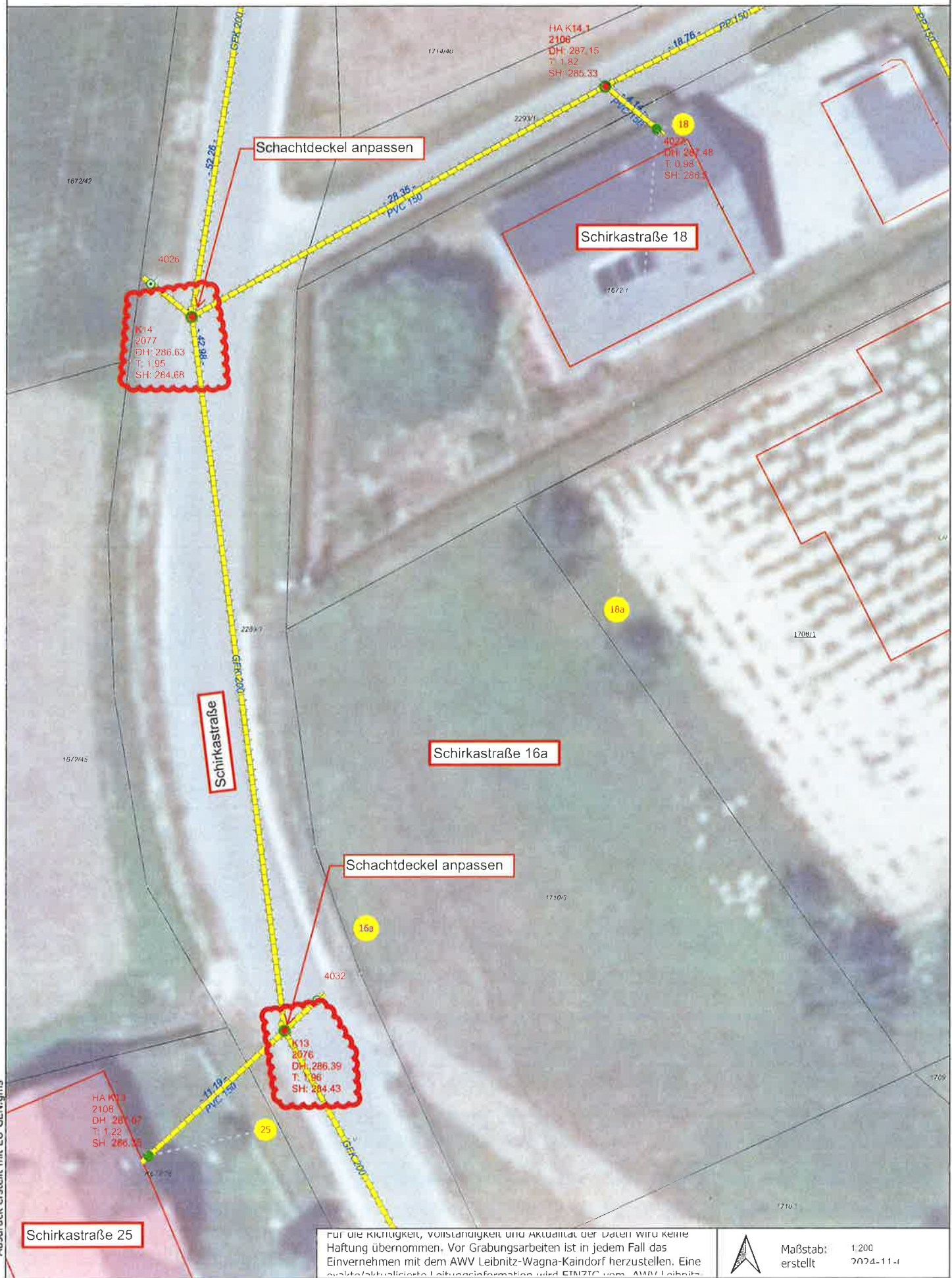
**Ergeht an:**

Antragsteller  
Sonstige  
Sonstige

Südwestbau GesmbH, Tannenweg 1, 8435 Wagna  
Polizei Leibnitz per E-Mail: [PI-ST-Leibnitz@polizei.gv.at](mailto:PI-ST-Leibnitz@polizei.gv.at)  
Bauhof per E-Mail: [bauhof@tillmitsch.gv.at](mailto:bauhof@tillmitsch.gv.at)

**Der Bürgermeister:**  
**Walter Novak**  
*(elektronisch gefertigt)*

|   |  |                               |
|---|--|-------------------------------|
|  | Unterzeichner  | Gemeinde Tillmitsch           |
|   | Datum/Zeit   | 18.11.2024 06:38:08           |
|   | Aussteller-Zertifikat  | GLOBALTRUST 2015 GOVERNMENT 1 |
|   |  |                               |
| Prüfinformation   | Dieses Dokument wurde amtssigniert. Informationen zur Prüfung der elektronischen Signatur und des Ausdrucks finden Sie unter <a href="https://www.tillmitsch.at/amtssignatur">https://www.tillmitsch.at/amtssignatur</a> |                               |
| Hinweis   | Dieses Dokument wurde amtssigniert. Auch ein Ausdruck dieses Dokumentes hat gemäß § 20 E-Government-Gesetz die Beweiskraft einer öffentlichen Urkunde.   |                               |



AUSBLICK BESTEHEND UNTER ERDBECKEN

Für die Richtigkeit, Vollständigkeit und Aktualität der Daten wird keine Haftung übernommen. Vor Grabungsarbeiten ist in jedem Fall das Einvernehmen mit dem AWV Leibnitz-Wagna-Kaindorf herzustellen. Eine exakte/aktualisierte Lageinformation wird EINZIG vom AWV Leibnitz-



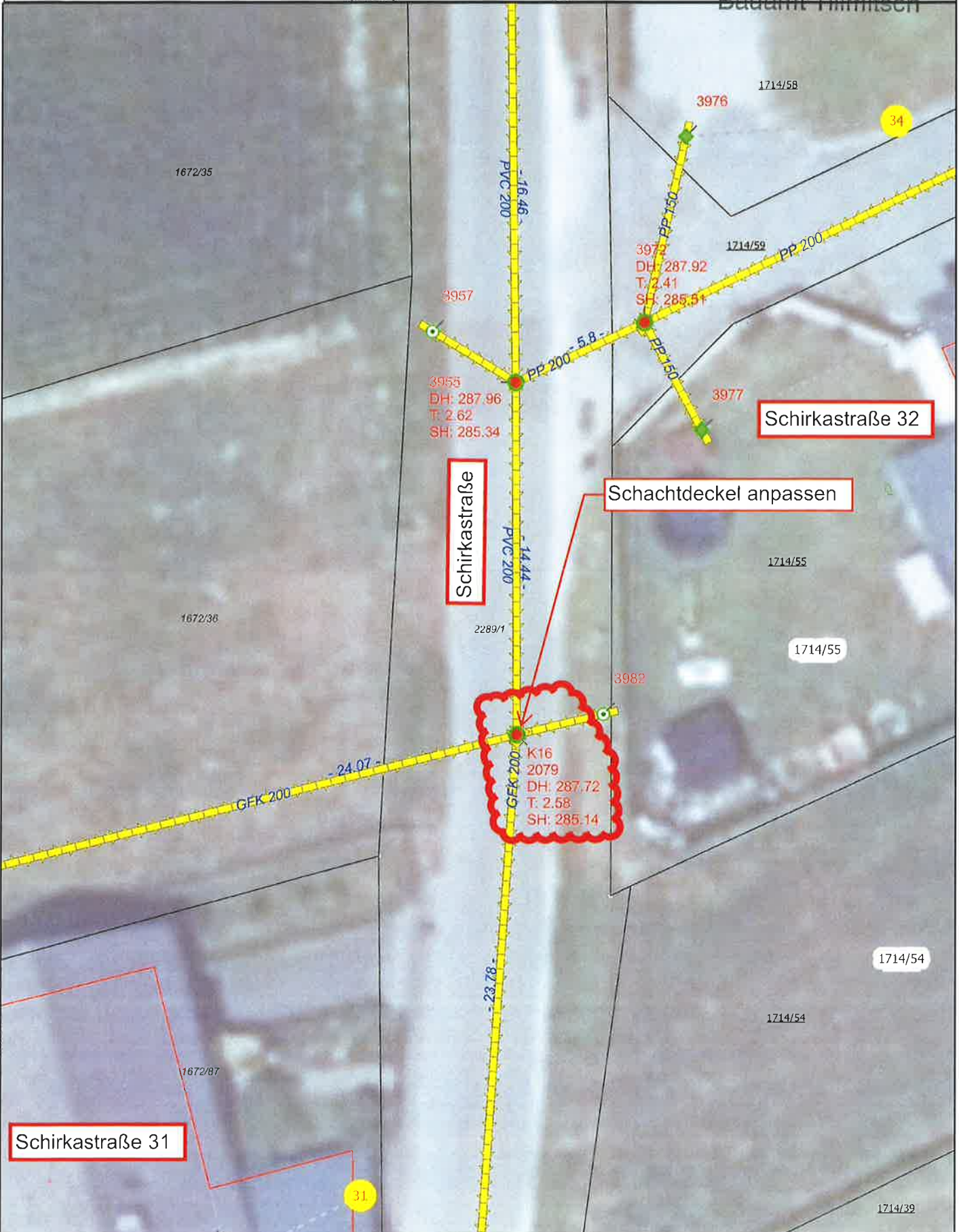
Maßstab: 1:200  
erstellt 2024-11-14

Eingegangen am:

14. Nov. 2024

AWV Leibnitz-Wagna-Kaindorf  
Am Hochweg 40, 8435 Wagna  
Tel: +43 (3452) 841040 E-Mail: mail@awv-leibnitz.at

Bauamt Tillmitsch



Schirkastraße

Schirkastraße 32

Schachtdeckel anpassen

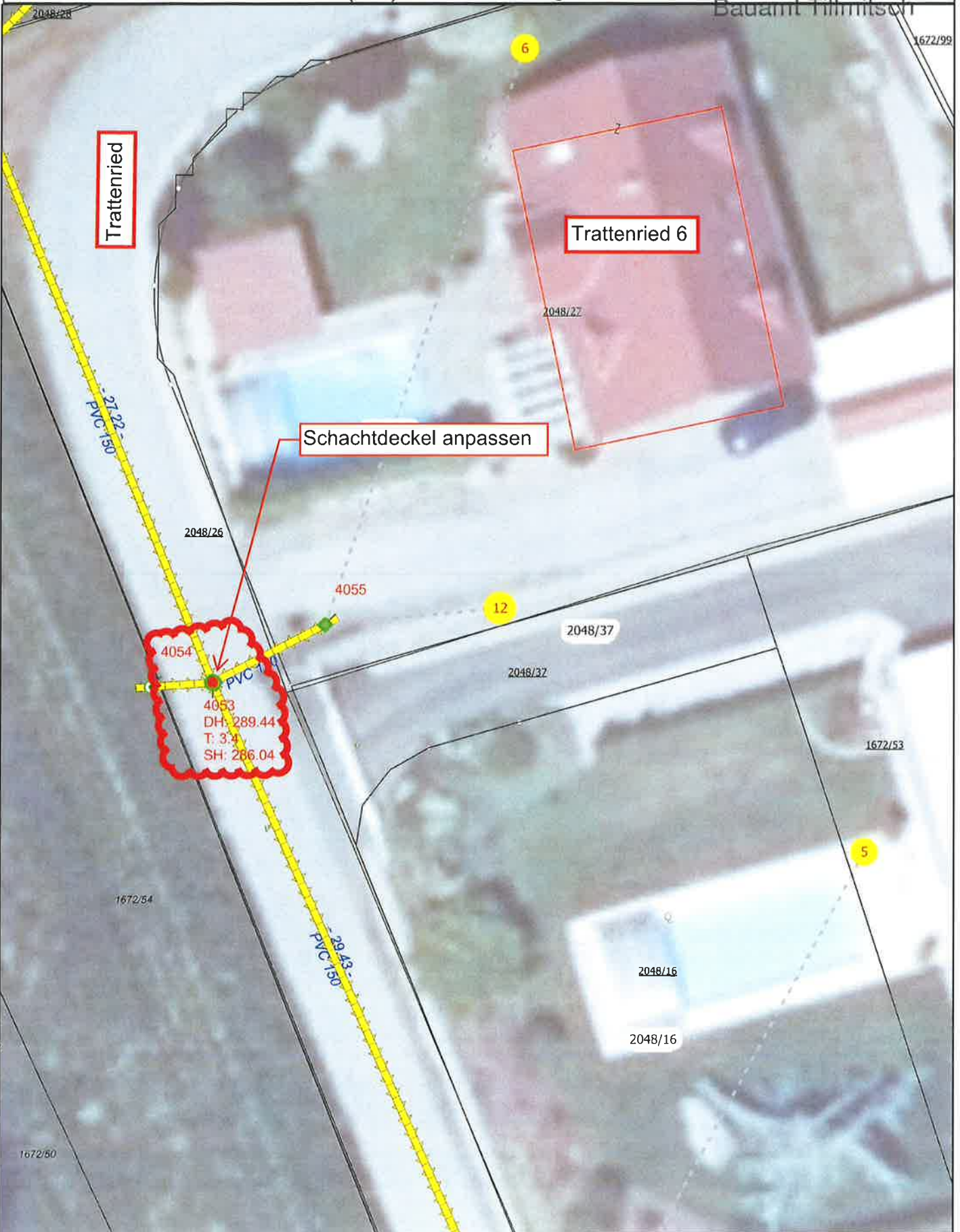
Schirkastraße 31

AUSDRUCK ERSTELLT MIT EUC-DRUCKER

Für die Richtigkeit, Vollständigkeit und Aktualität der Daten wird keine Haftung übernommen. Vor Grabungsarbeiten ist in jedem Fall das Einvernehmen mit dem AWV Leibnitz-Wagna-Kaindorf herzustellen. Eine



Maßstab: 1:200  
erstellt am: 2024-11-14



Für die Richtigkeit, Vollständigkeit und Aktualität der Daten wird keine Haftung übernommen. Vor Grabungsarbeiten ist in jedem Fall das Einvernehmen mit dem AWV Leibnitz-Wagna-Kaindorf herzustellen. Eine



Maßstab: 1:200  
erstellt am: 2024-11-1



Ausdruck erstellt mit EUPROJEKTplus

Für die Richtigkeit, Vollständigkeit und Aktualität der Daten wird keine Haftung übernommen. Vor Grabungsarbeiten ist in jedem Fall das Einvernehmen mit dem AWV Leibnitz-Wagna-Kaindorf herzustellen. Eine exakte/aktualisierte Leitungsinformation wird EINFACH vom AWV Leibnitz-

Maßstab: 1:200  
erstellt 2024-11-14

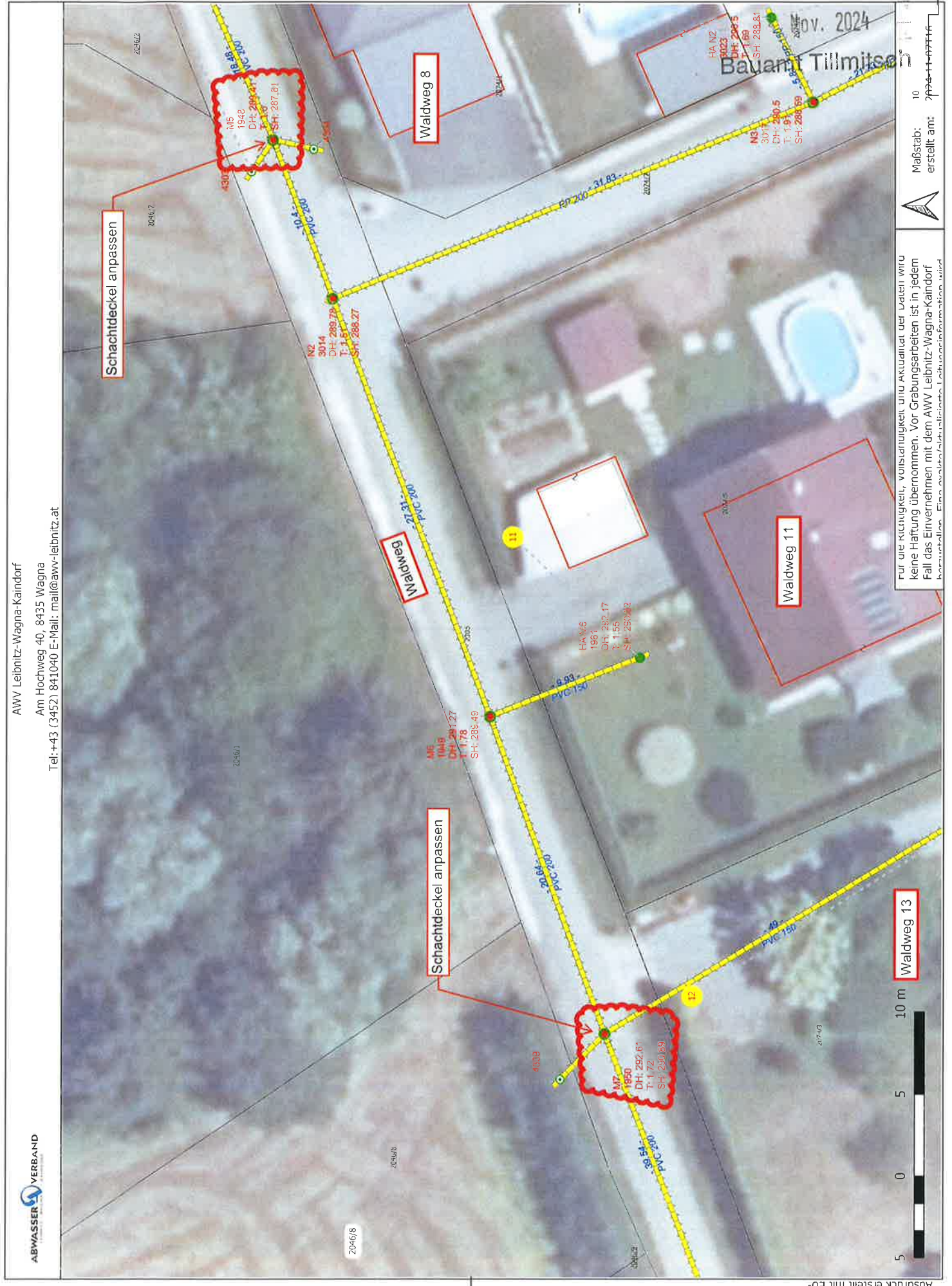
Nov. 2024

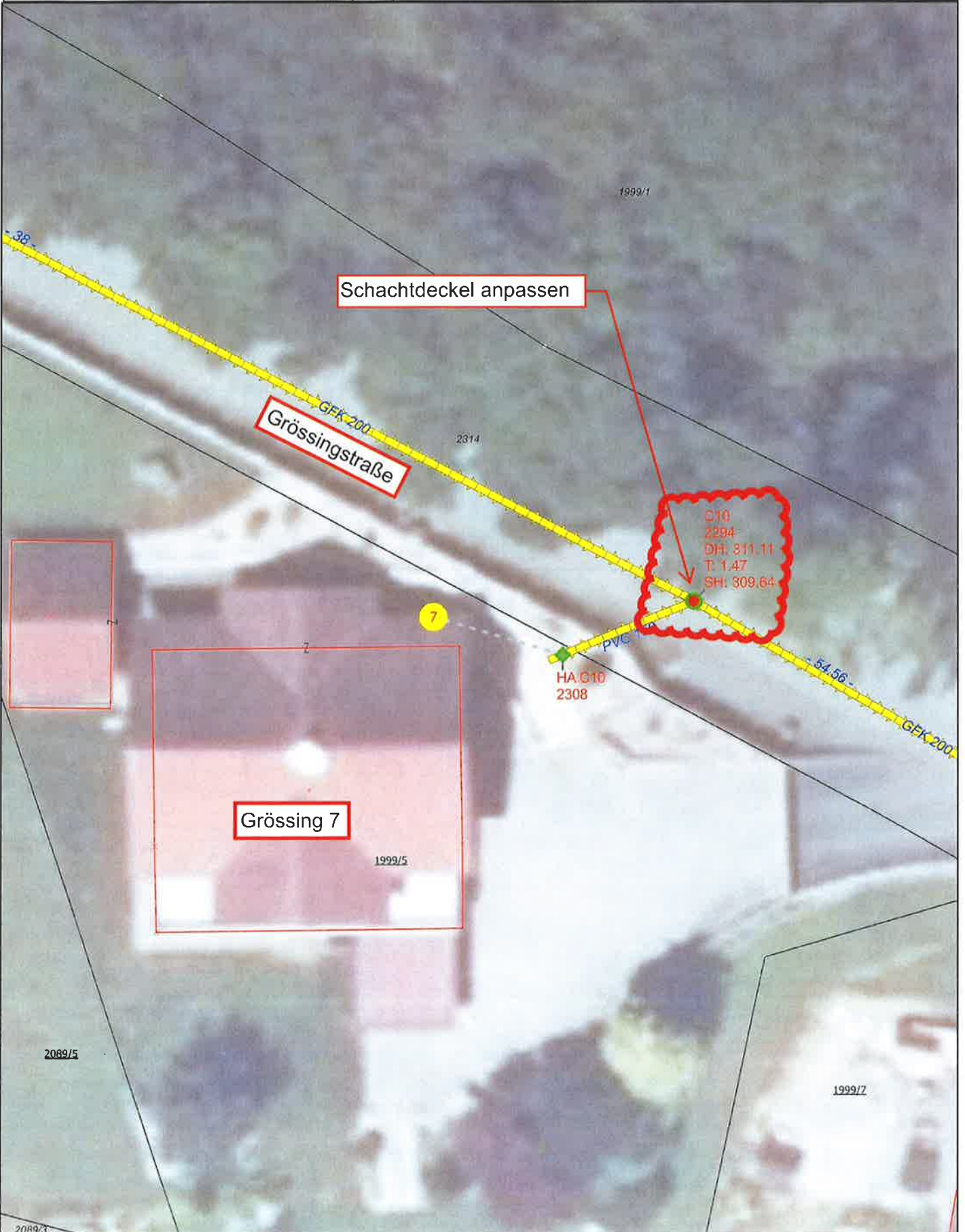
Bauamt Tillmitsch

Maßstab: 1:100  
 erstellt am: 7.11.2024



Die Richtigkeit, Vollständigkeit und Aktualität der Daten wird  
 keine Haftung übernommen. Vor Grabungsarbeiten ist in jedem  
 Fall das Einvernehmen mit dem AWV Leibnitz-Wagna-Kaindorf  
 herzustellen. Eine vollständige Lebensdauerinformation wird





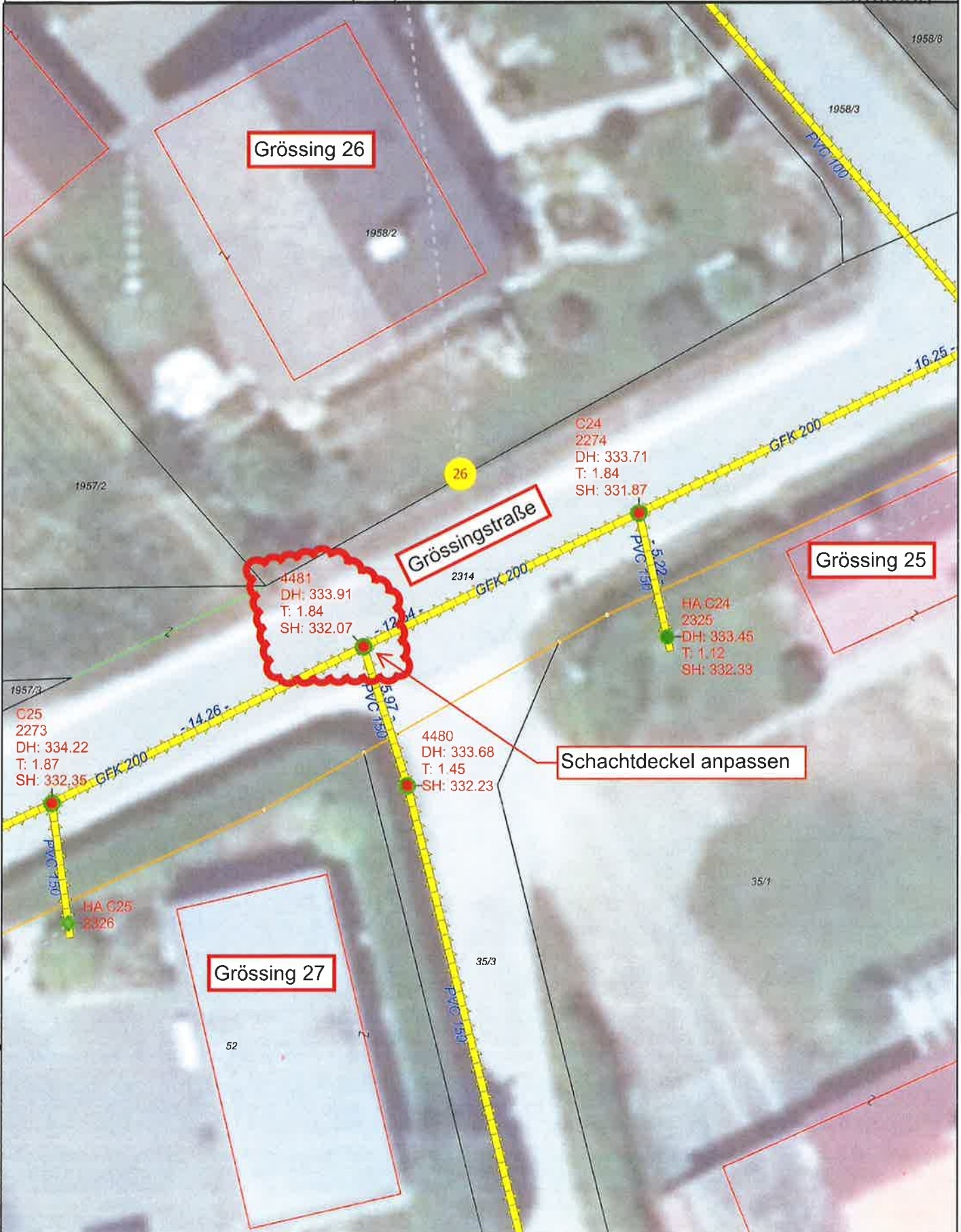
AUSZUG AUS DEM LUK-GEWISSEN

Für die Richtigkeit, Vollständigkeit und Aktualität der Daten wird keine Haftung übernommen. Vor Grabungsarbeiten ist in jedem Fall das Einvernehmen mit dem AWV Leibnitz-Wagna-Kaindorf herzustellen. Eine



Maßstab: 1:200  
erstellt am: 2024-11-14





AUSBLICK EISENSTEIL MIT CU-GEWÄSSER

Für die Richtigkeit, Vollständigkeit und Aktualität der Daten wird keine Haftung übernommen. Vor Grabungsarbeiten ist in jedem Fall das Einvernehmen mit dem AWV Leibnitz-Wagna-Kaindorf herzustellen. Eine



Maßstab: 1:200  
erstellt am: 2024-11-

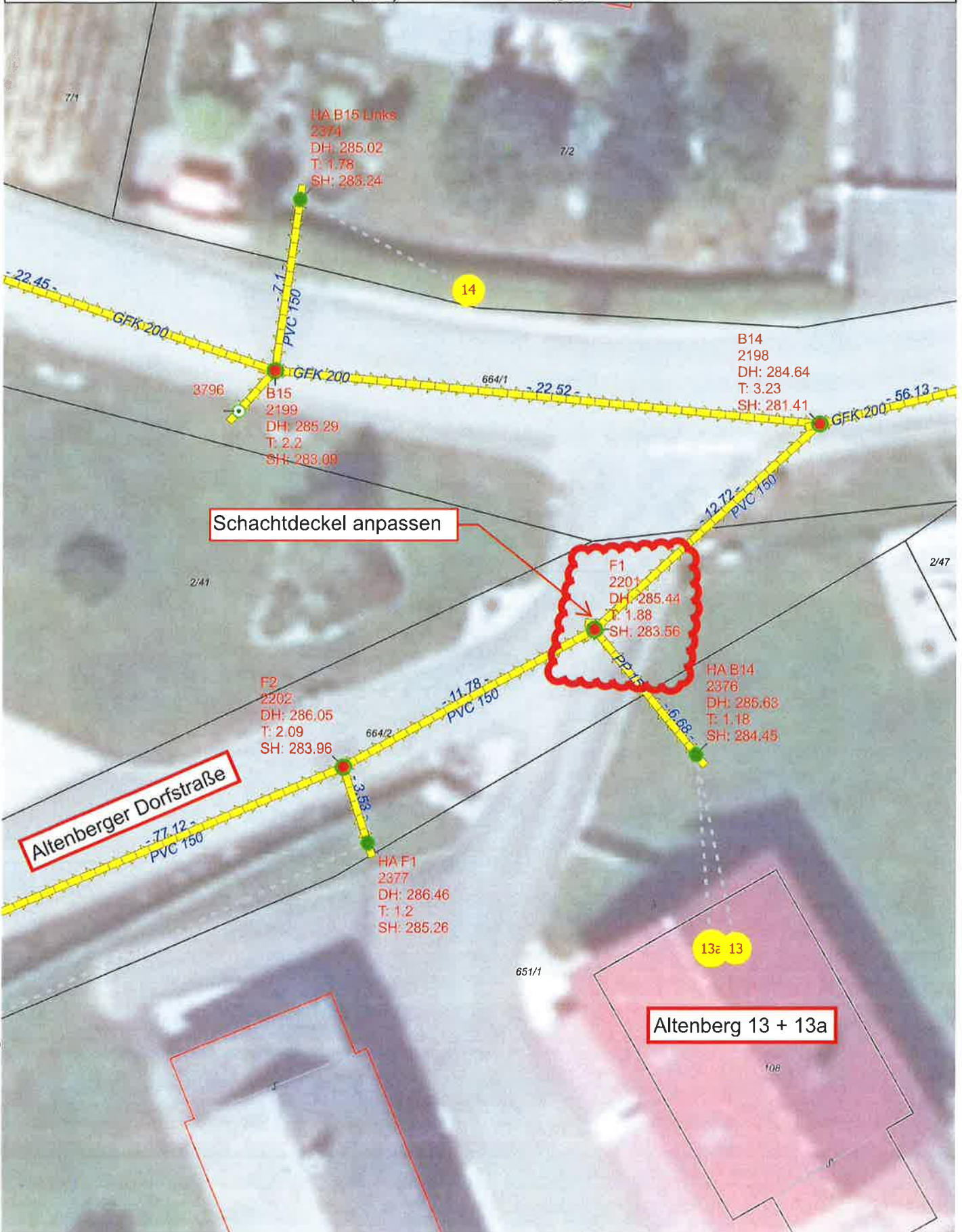


Ausdruck erstellt mit EU-GEN.jgms

Für die Richtigkeit, Vollständigkeit und Aktualität der Daten wird keine Haftung übernommen. Vor Grabungsarbeiten ist in jedem Fall das Einvernehmen mit dem AWV Leibnitz-Wagna-Kaindorf herzustellen. Eine



Maßstab: 1:200  
erstellt am: 2024-11-

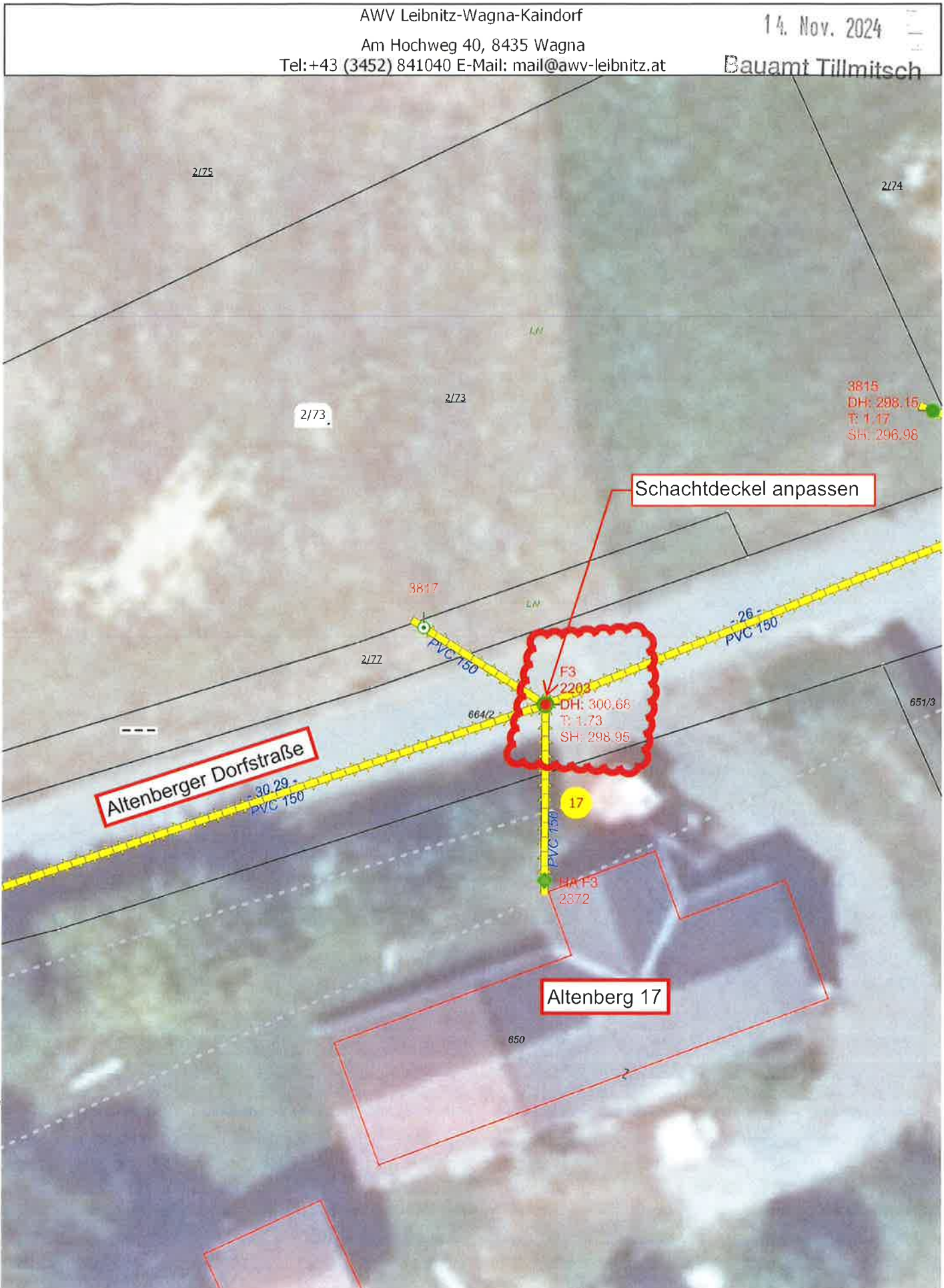


Ausdruck erstellt mit EUGEN.GIS

Für die Richtigkeit, Vollständigkeit und Aktualität der Daten wird keine Haftung übernommen. Vor Grabungsarbeiten ist in jedem Fall das Einvernehmen mit dem AWV Leibnitz-Wagna-Kaindorf herzustellen. Eine



Maßstab: 1:200  
erstellt am: 2024-11-

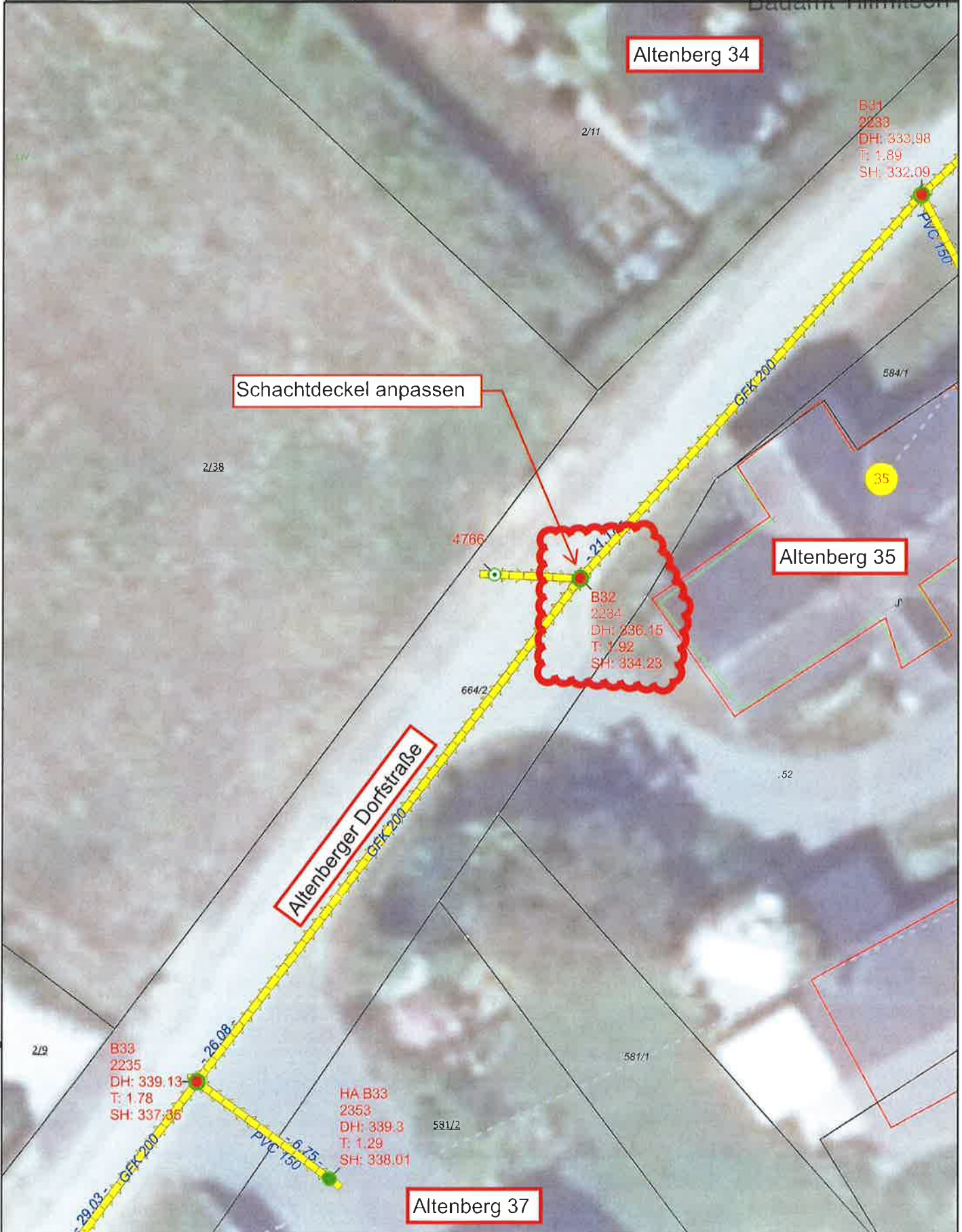


Ausdruck erstellt mit CU-GEN.GIS

Für die Richtigkeit, Vollständigkeit und Aktualität der Daten wird keine Haftung übernommen. Vor Grabungsarbeiten ist in jedem Fall das Einvernehmen mit dem AWV Leibnitz-Wagna-Kaindorf herzustellen. Eine



Maßstab: 1:200  
erstellt am: 2024-11-

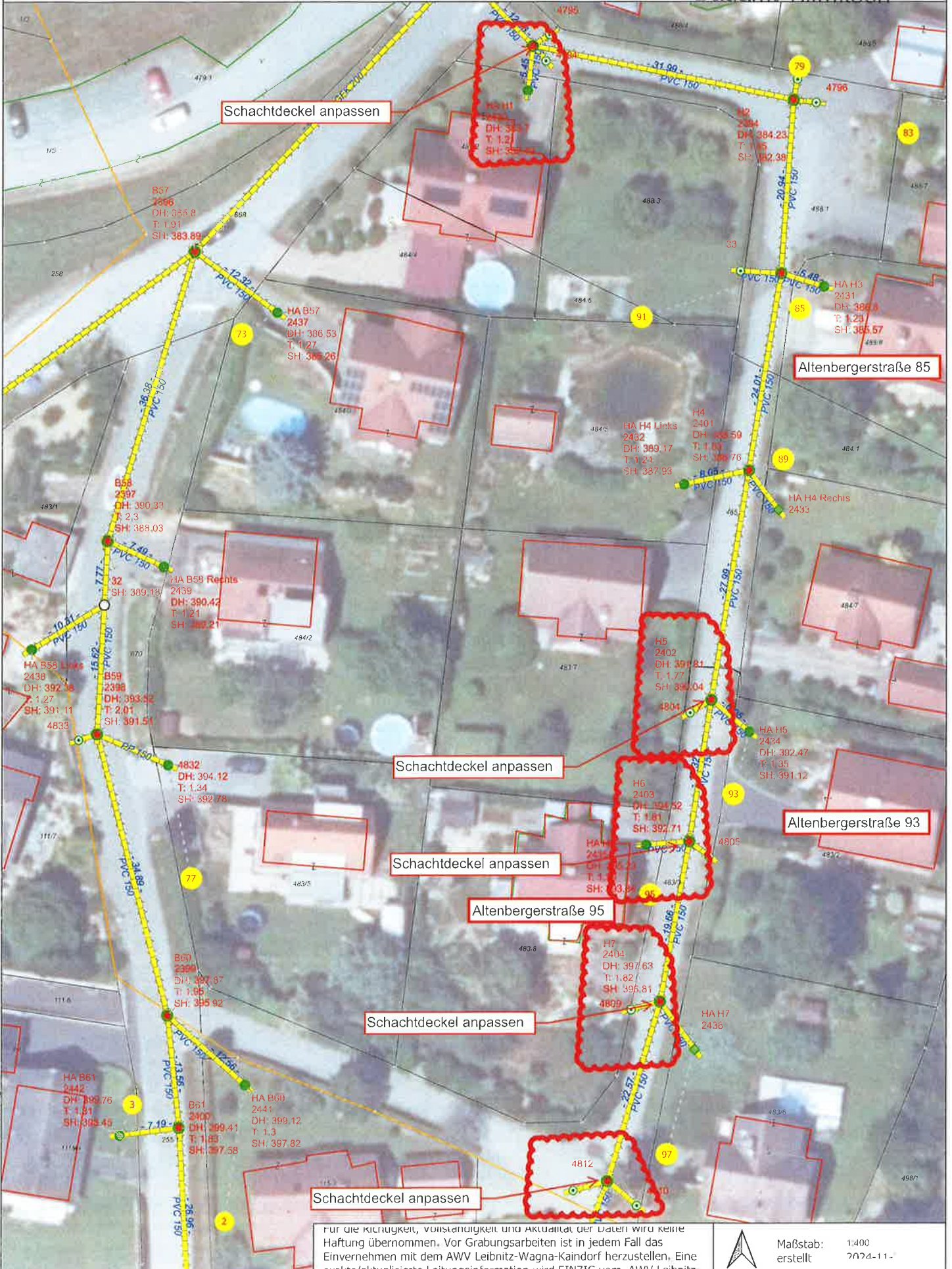


AUSDRUCK ERSTELLT MIT EUBEN.GIS

Für die Richtigkeit, Vollständigkeit und Aktualität der Daten wird keine Haftung übernommen. Vor Grabungsarbeiten ist in jedem Fall das Einvernehmen mit dem AWV Leibnitz-Wagna-Kaindorf herzustellen. Eine



Maßstab: 1:200  
erstellt am: 2024-11-14

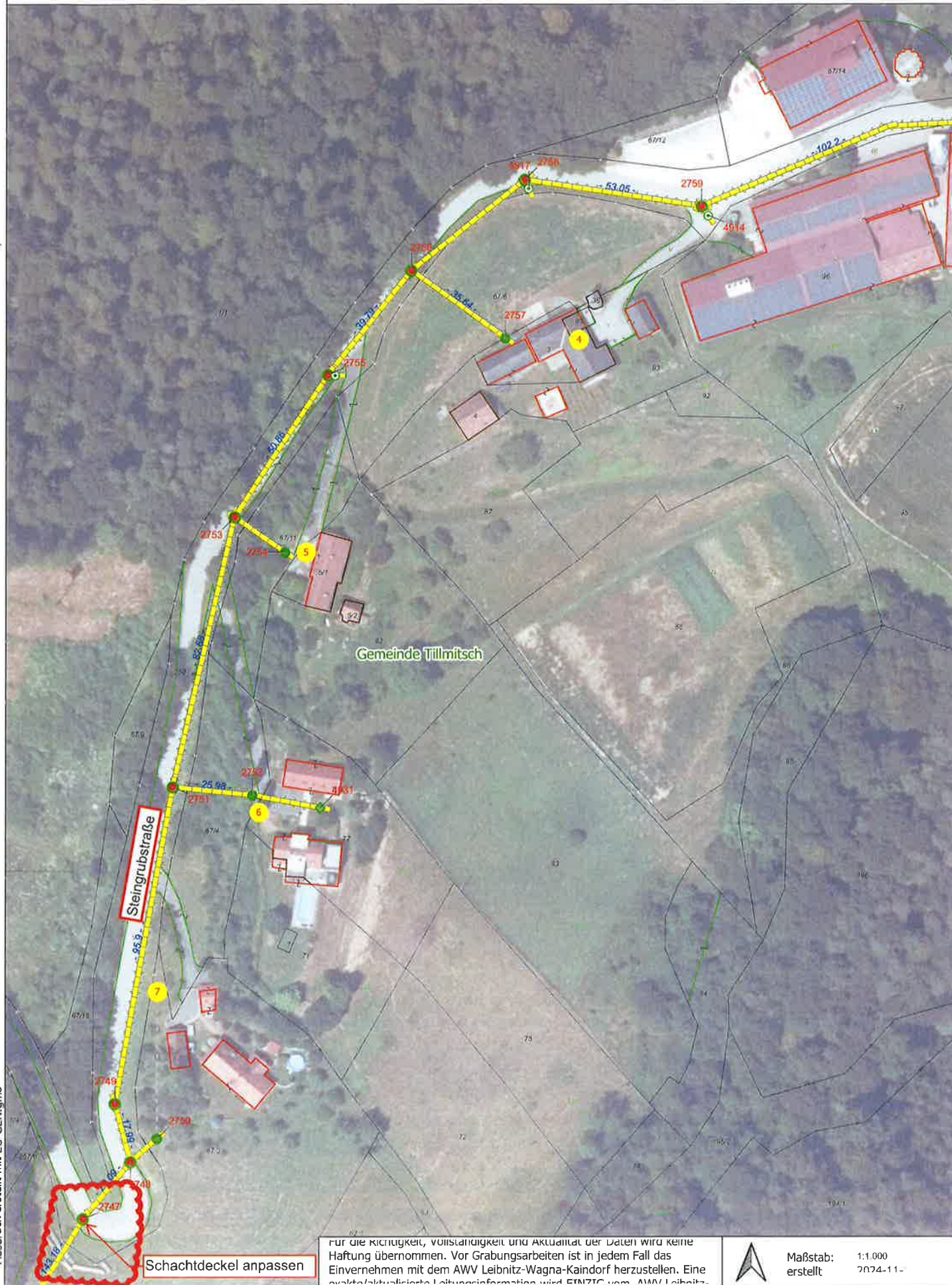


Ausdruck erstellen mit ERMITTLUNG

Für die Richtigkeit, Vollständigkeit und Aktualität der Daten wird keine Haftung übernommen. Vor Grabungsarbeiten ist in jedem Fall das Einvernehmen mit dem AWW Leibnitz-Wagna-Kaindorf herzustellen. Eine exakte/aktualisierte Leitungsinformation wird ERMITLT vom AWW Leibnitz-Wagna-Kaindorf erstellt.



Maßstab: 1:400  
erstellt: 2024-11-



AUSDRUCK ERSTELLT MIT EUCREN-SPINUS

Steingrubstraße

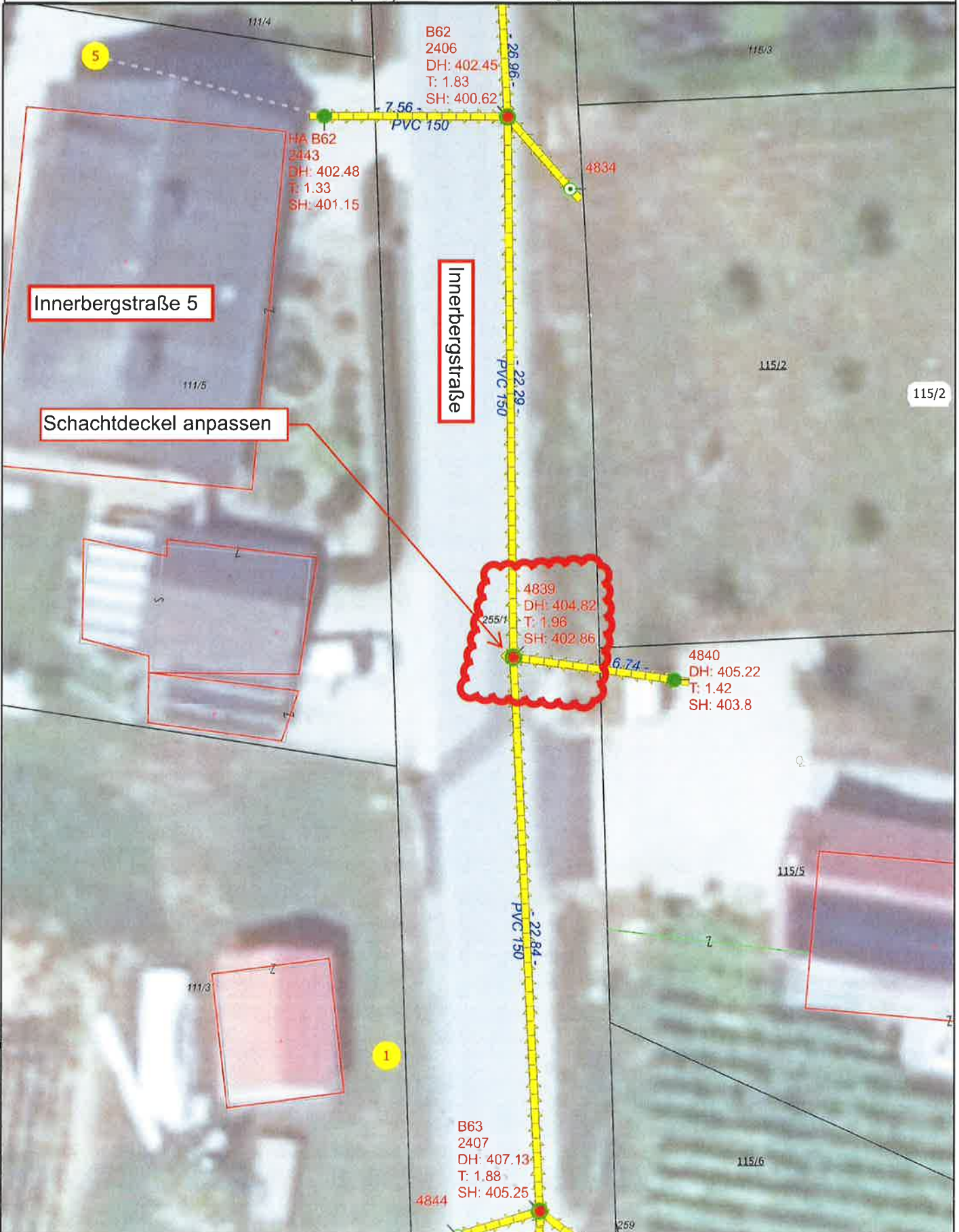
Gemeinde Tillmitsch

Schachtdeckel anpassen

Für die Richtigkeit, Vollständigkeit und Aktualität der Daten wird keine Haftung übernommen. Vor Grabungsarbeiten ist in jedem Fall das Einvernehmen mit dem AWW Leibnitz-Wagna-Kaindorf herzustellen. Eine exakte/aktuelle Lageinformation wird EINZIG vom AWW Leibnitz-



Maßstab: 1:1.000  
erstellt 2024-11-



AUSDRUCK ERSTELLT AM 11.11.2024 10:05

Für die Richtigkeit, Vollständigkeit und Aktualität der Daten wird keine Haftung übernommen. Vor Grabungsarbeiten ist in jedem Fall das Einvernehmen mit dem AWV Leibnitz-Wagna-Kaindorf herzustellen. Eine



Maßstab: 1:200  
erstellt am: 2024-11-14



14. Nov. 2024

Bauamt Tillmitsch

Maßstab: 10

erstellt am: 7/24/2024

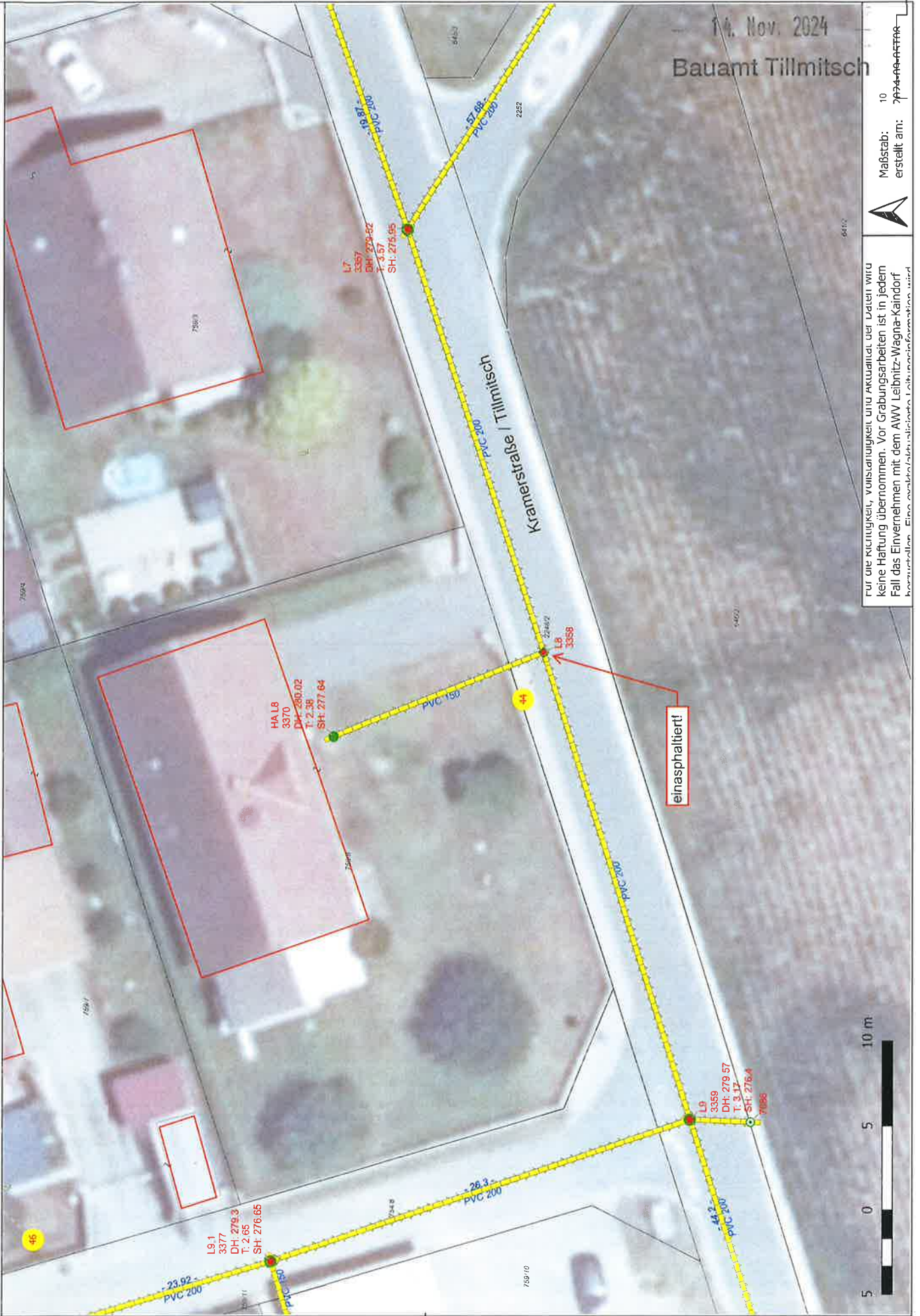


Für die Richtigkeit, Vollständigkeit und Aktualität der Daten wird keine Haftung übernommen. Vor Grabungsarbeiten ist in jedem Fall das Einvernehmen mit dem AWW Leibnitz-Wagna-Kaindorf herzustellen. Eine vollständige, aktualisierte Leitungsinformation wird

AWW Leibnitz-Wagna-Kaindorf

Am Hochweg 40, 8435 Wagna

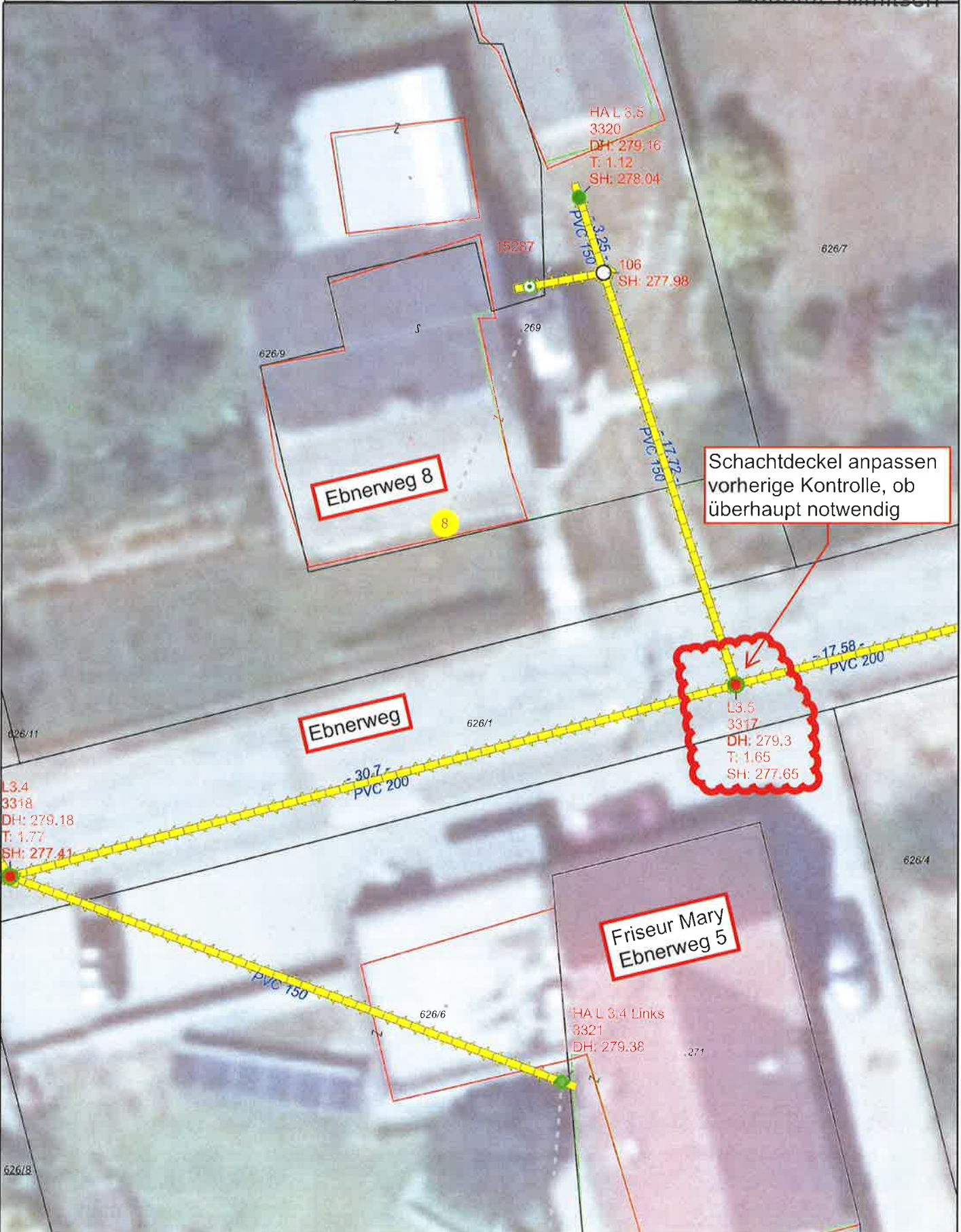
Tel: +43 (3452) 841040 E-Mail: mail@aww-leibnitz.at



einasphaltiert!



Ausdruck erstellt mit E...



AUSDRUCK ERSTELLT MIT EÜ-GEWISS

Für die Richtigkeit, Vollständigkeit und Aktualität der Daten wird keine Haftung übernommen. Vor Grabungsarbeiten ist in jedem Fall das Einvernehmen mit dem AWV Leibnitz-Wagna-Kaindorf herzustellen. Eine



Maßstab: 1:200  
erstellt am: 2024-11-14